



● Дом 230 кв.м., ID 131850

дер. Гурмазово Дата публикации: 11.04.2023 г

€559 000



гараж

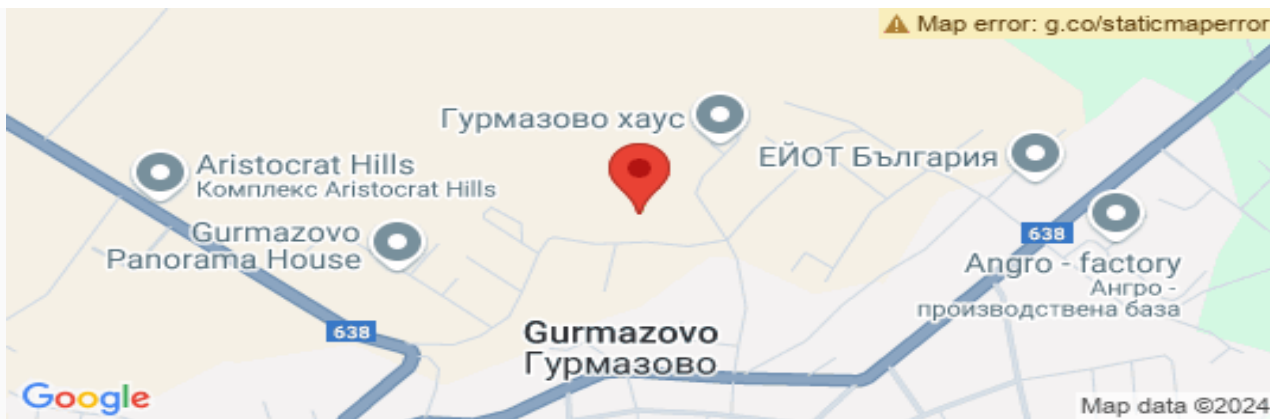


Кирпич

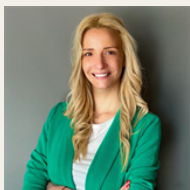
---

+ <https://www.yavlana.com/ru/131850> еще

---



Точное местоположение объекта не может быть показано из соображений безопасности/конфиденциальности:  
 ПРИМЕЧАНИЕ



### Риелтор „Продажи“:

Елеонора Цакова

г. София, Фронт офис

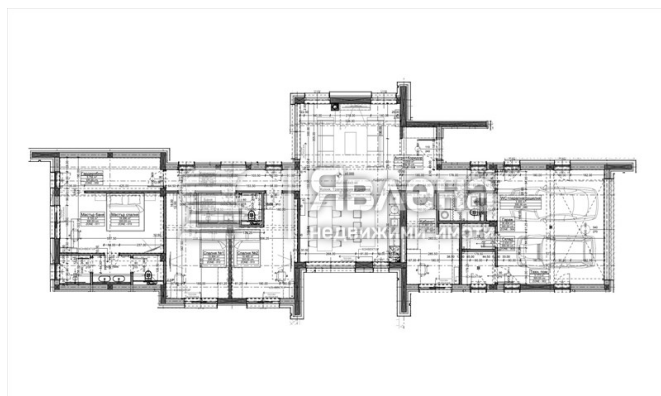


Риелтор „Продажи“ (26 Offers) Department "Продажа, земельные участки и промышленная недвижимость"



+359 2 476 00 00

+359 884 608 700



### Качествена среда на живот в хармония с природата



Находящ се на зкм от гр. Божурище и съвсем близо до гр. София, Районът е изключително приятен и развиващ се. Изградени са около 200 чисто нови къщи само от тази година и още толкова се строят в момента. През лятото на 2022г. се положи нов асфалтов път до комплекса. Страхотен въздух сред природата между три планини - Люлин, Стара планина и Витоша. Климатът е сходен на този с Баня.

### За комплекса и видовете къщи



Комплексът е съставен от 13 броя къщи, като всяка е в отделно УПИ, което Ви прави собственик и на имота, и на земята. Всеки парцел е между 800-950м2.

Има 2 вида къщи в комплекса, като по-малките са едноетажни с РЗП от 230кв.м, а по-големите са двуетажни с РЗП от 330кв.м. Дворното пространство е в границите на 800 – 950кв.м. на къща.



Къщите са луксозно изпълнени и е помислено за най-взискателните ни клиенти. Заложено е изцяло на доказани брандове и безкомпромисно качество на материали, а именно:

1. Окнена вентилируема фасада от дърво, камък и метал с каменна вата за изолация.
2. Висок клас алуминиева дограма.
3. Плосък покрив.
4. Водопровод с биометрични датчици, т.е. с пръстов отпечатък.
5. Висока настилка и високо качество на вратата.
6. Височина на тавана - 3,00 м с готов под, като дневната е тип "Емпор" и височината достига 5,70 м.
7. Лъчещи системи за изграждане на вътрешните стъпала в къщата.
8. Отопление и охлаждане - изградено подово отопление в цялата къща.
9. Всички дворове разполагат със самостоятелен басейн, който ще пасне перфектно на вашето семейство и компания в дългите летни дни и нощи.
10. Всяка къща разполага със собствена пречиствателна станция.
11. Двоен гараж за два автомобила, като пред гаража са обособени още 2 паркоместа.

## Възможност за индивидуални опции



- Фотоволтаици на покрива
- Зарядни станции за електромобили
- Електромонтажна инсталация - инсталация за "SMARTHOME"
- Довършителни работи - настилки, стени, тавани, санитария, обзавеждане и други по желание на клиента