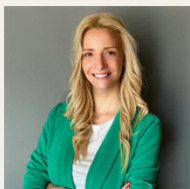
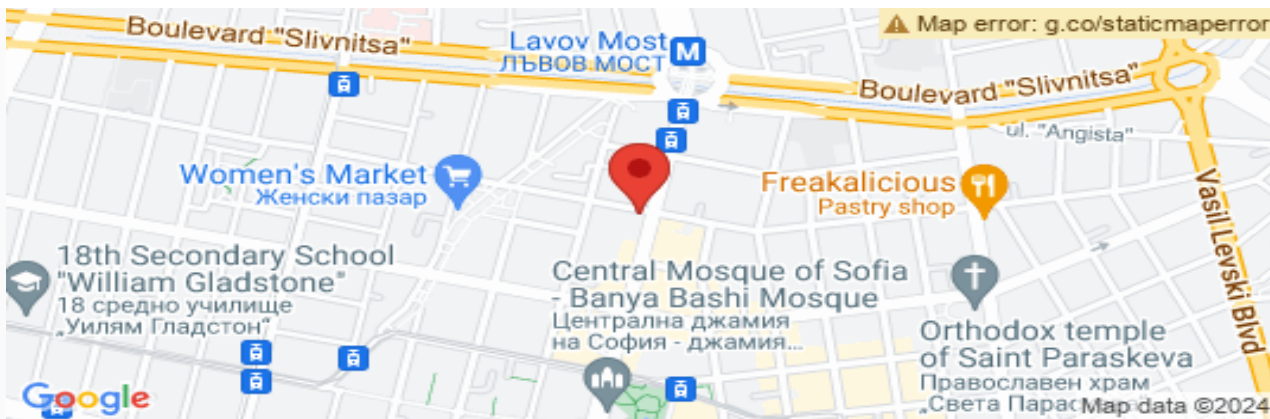




● Офис 627 кв.м., ID 133906
г. София Дата публикации: 20.06.2023 г

€3 000

+ <https://www.yavlena.com/ru/133906/rent> еще



Риелтор „Продажи“:

Елеонора Цакова

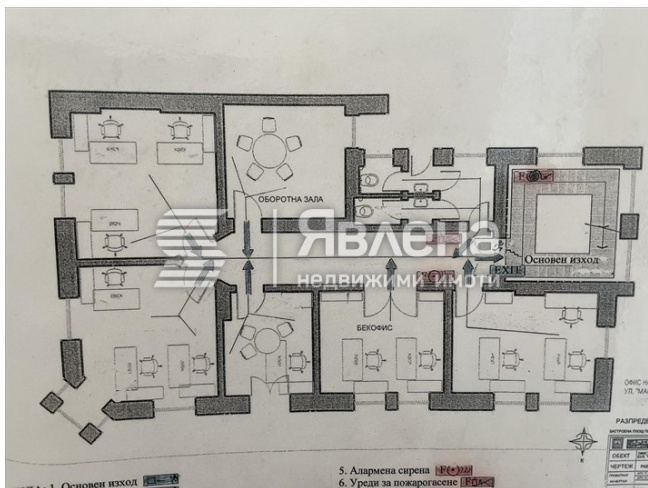
г. София, Фронт офис



Риелтор „Продажи“ (25 Offers) Department "Продажа, земельные участки и промышленная недвижимость"



+359 892 507 954



ОПИСАНИЕ НА СГРАДАТА

1. Архитектурно-строителна част:

1.1. Монolitна сграда комбинация с метален скелет, греци, колони и подова конструкция с прусои свод. Сградата се състои от:

- Сутерен – изградени / два / банкови трезора с обходен коридор, климатична инсталтация, товарна платформа и метална стъбла, адекватна стая и агрегатно помещение
- Партерен етаж – банков салон на две нива с алуминиева дограма, настилка от теракот, мокели от рулитекс, облицовка на страни с ирландски камък, окачени таван и санитарен възел
- Три еднотипни административни етаса с изградени самостоятелни санитарни помещения
- Подпочно пространство – самостоятелни помещения за архив с метална стъбла
- Прилежащ двор – 42 кв.м.
- Фасада – предпазни метални решетки по фасадата от юг и запад на сградата, сутерен и вътрешни щори на партерен етаж. Фасадата е боядисана с латекс.
- Дограма – PVC дограма, профили Саламандер

1.2. Водоснабдителна и канализационна част:

- 1.2.1. Санитарни помещения на партер и на всеки един от етажете
- 1.2.2. Ново сградно водопроводно отклонение
- 1.2.3. Изградена водопроводна мрежа с монтирани противопожарни кранове на всички етажи

1.3. Електроснабдителна част

1.3.1. Ел. инсталацията обхваща:

- силова – изградено ново високо ел. захранване
- осветителна
- пожароизвестителна – изградена в съответствие с изискванията на противопожарните органи
- сигнално-охранителна и визуално-охранителна система
- телефонна централа и телефонна линия
- непрескъваемо токово захранване / UPS

1.4. Отопление и вентилационна част:

- 1.4.1. Централно отопление с чулунени радиатори и топла вода
- 1.4.2. Вентилация и климатизация на трезорите, работна зала за клиенти – партер и две помещения на първи етаж
- 1.4.3. Достъп на пресен въздух и въздуховоди с поцинкована ламарина
- 1.4.4. Охладителни камери монтирани на западната фасада на банката

1.5. Подови настилки

- ламиниран паркет