



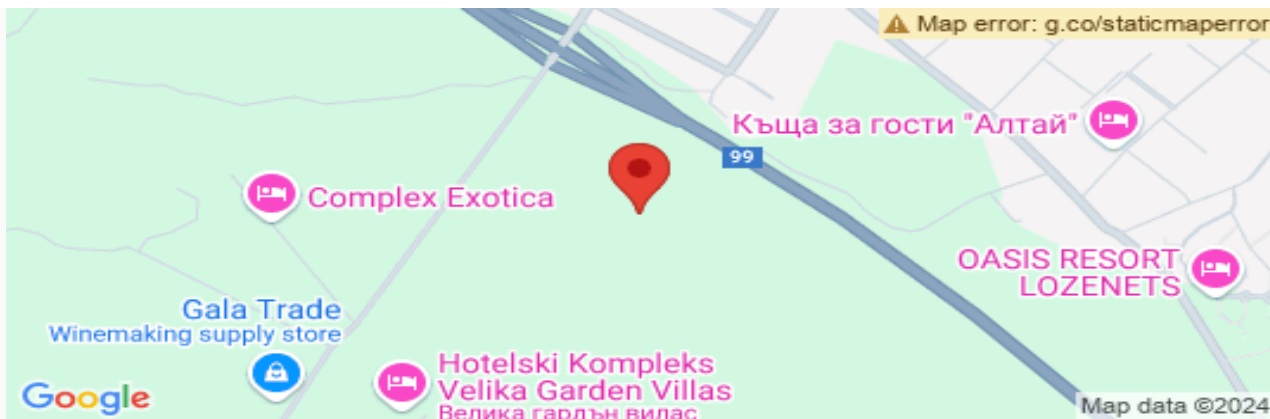
● Парцел 566 кв.м., ID 140673
с. Лозенец Публикувана на: 13.02.2024 г

€31 500

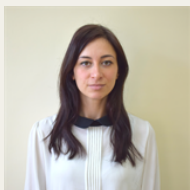
Регулация на парцела

Урегулиран парцел с морска панорама в м. Крушака, Лозенец

"Явлена" продава урегулиран поземлен имот за изграждане на вилна сграда в местност „Крушака“, на 500 м от курорта Лозенец и плажа ! Имотът е с правилна форма, в долната част има денивелация. Площта му е 566 кв.м. Парцелът има лице 18 м към второстепенен път и дълбочина 33 м. От имота се открива прекрасна панорамна гледка към залива на Лозенец. Районът е отреден за вилна зона, в близост са изградени малки семейни вили, бунгала и каравани под навес. Местността е спокойна и осигурява пълноценен отдих през летния сезон, но същевременно се намира на 5 минути от всички удобства, плажовете и атракционите на курорта. Имотът е подходящ и за изграждане на къща за гости за отдаване под наем. Възможност за закупуване на съседен парцел със сходна квадратура, при закупуване на двата заедно е възможен коментар на цената. + <https://www.yavlena.com/140673> още



Не можем да покажем точната локация на имота от съображения за сигурност/конфиденциалност.: ЗАБЕЛЕЖКА



Брокер:

Силвия Енчева

гр. Царево, Офис Царево



Брокер (80 Offers) Department "Продажби и Наеми"



059052020

+3598888660532

