



● Парцел 2600 кв.м., ID 150053

гр. Царево Публикувана на: 07.11.2024 г

€135 000



достъп по асфалтов път



Регулация на парцела

Урегулиран парцел за жилищно строителство в зона Север, на 150 м от Попски плаж

„Явлена“ продава урегулиран поземлен имот с площ 2600 кв.м., разположен в интензивно развиващия се район – зона Север. В близост е изграден жилищен квартал с ниско застрояване и еднофамилни къщи.

Разстоянието от Попски плаж е 150 м , а от центъра на града – 500м. Парцелът е с правилна форма, ъглов

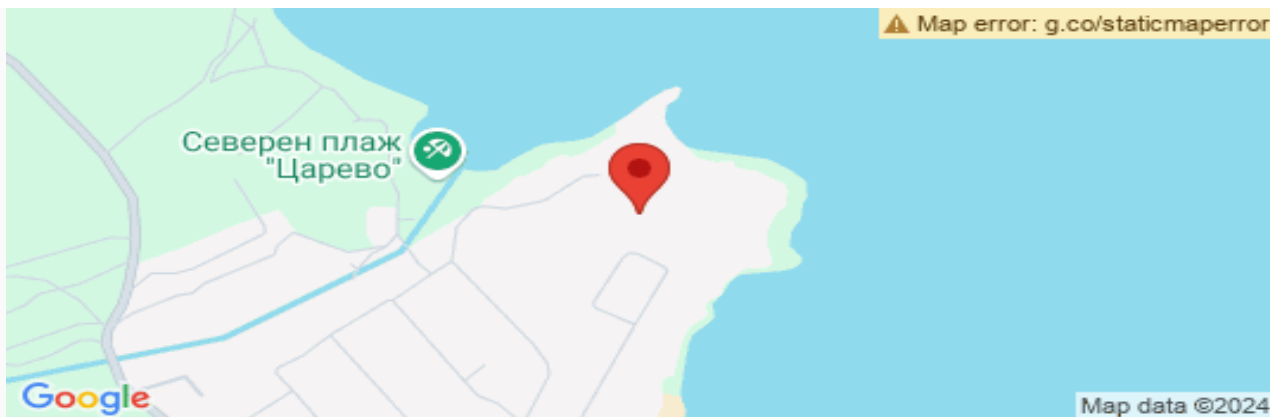
- има лице 41 м към едната прилежаща улица и 63 м към другата. Инфраструктурата в тази зона

непрекъснато се развива и подобрява. В близост има големи и развити хотелски комплекси . Имотът е

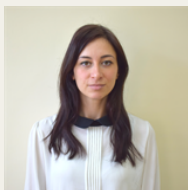
подходящ за жилищно строителство, а зоната предполага ниско строителство с височина до 10 м.

Градоустройствени показатели на устройствена зона („Жм“) са следните : Пзастр. $\leq 60\%$; Кинт ≤ 0.8 ; макс.

Височина < 10 м. (< 3 ет.); макс. Пл.озел. $\geq 40\%$ + <https://www.yavlena.com/150053> още



Не можем да покажем точната локация на имота от съображения за сигурност/конфиденциалност.: ЗАБЕЛЕЖКА



Брокер:

Силвия Енчева

гр. Царево, Офис Царево



Брокер (80 Offers) Department "Продажби и Наеми"



059052020

+359888660532