



● Парцел 662 кв.м., ID 146166

гр. Варна Публикувана на: 26.07.2024 г

€125 000



достъп по асфалтов път



Регулация на парцела

ЧУДЕСЕН ПАРЦЕЛ С ПРАВИЛНА ФОРМА ЗА СТРОИТЕЛСТВО. Стартирана процедура за ПуП

Парцелът, който предлагаме за продажба, се намира в престижния район м-т Траката и обхваща площ от 662 кв.м. Разположен е на комуникативно място с много добър асфалтов достъп, което го прави изключително подходящ както за жилищно, така и за инвестиционно строителство.

Едно от основните предимства на този парцел е неговото местоположение. Намира се в близост до ул. "Св. Св. Константин и Елена", което осигурява бърз и лесен достъп до всички важни точки в района. Тази локация е известна със своята спокойна и зелена среда, както и с удобствата, които предлага – близост до морския бряг, престижни комплекси, магазини и заведения.

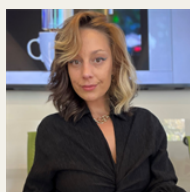
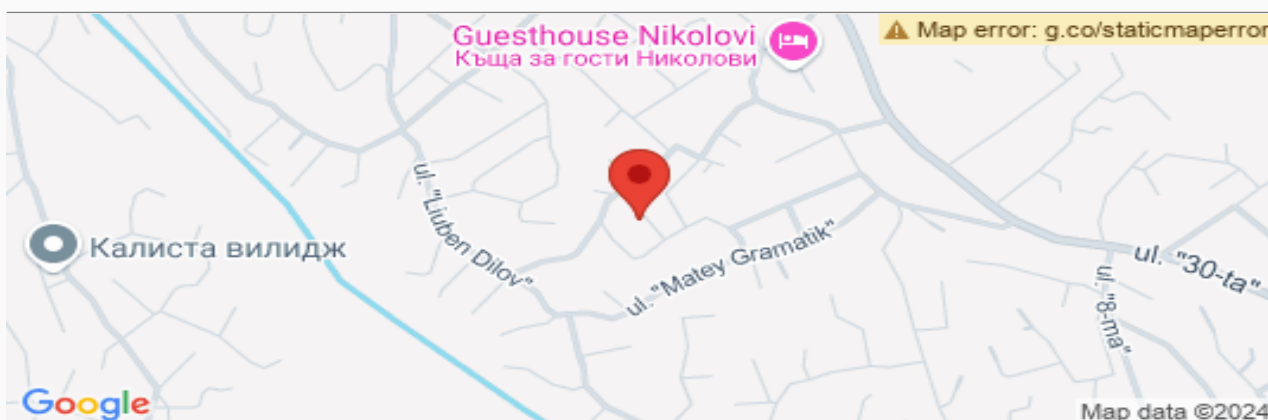
Парцелът има правилна форма и липсва денивелация, което значително улеснява строителните дейности и позволява оптимално използване на площта. Допълнително предимство е широкото лице на път – 20 м, което предоставя възможности за различни архитектурни решения и лесен достъп.

Инфраструктурата на имота е напълно обезпечена с партиди за ток и вода, което спестява време и средства за свързване с основните комуникации. Това е още един фактор, който прави парцела изключително привлекателен за бъдещи собственици.

Показатели на застрояване:

устройствена зона Жм2; етажност височина до 7м; плътност 20%; Кинт 0.6; Озеленяване 70%

Цената на този уникален парцел е €125 000, което е отлична инвестиция предвид всички предимства и удобства, които предлага. Не пропускайте възможността да притежавате имот в един от най-желаните и престижни райони на м-т Евксиноград. За допълнителна информация и огледи, не се колебайте да се свържете с нас. + <https://www.yavlena.com/146166> още



### Брокер:

Мила Щилионова

гр. Варна, Офис "пл. Славейков"



Брокер (30 Offers) Department "Продажби 1"



+359 892 521 662

