



● 2-стаен 61 кв.м., ID 143898

гр. София Публикувана на: 18.09.2024 г

€136 167



гараж



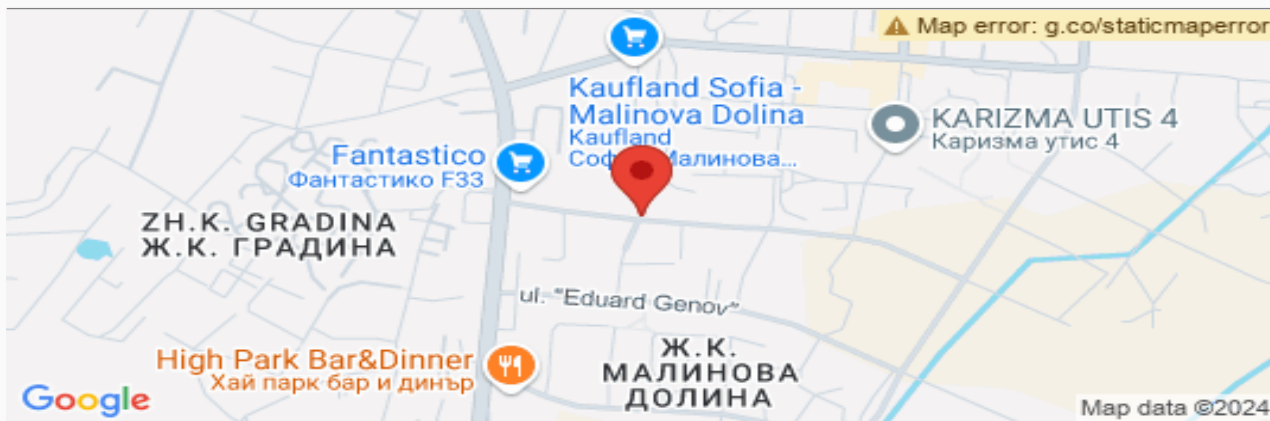
Тухла

Двустаен апартамент с пространна тераса в сграда пред акт 16 в Малинова долина

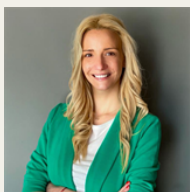
ПРЕД АКТ 16! С ДОВЪРШИТЕЛНИ ДЕЙНОСТИ!

Явлена има удоволствието да Ви представи двустаен апартамент в малка бутикова сграда, с комуникативна локация в кв. Малинова долина. Апартаментът се намира в пряка близост до Симеоновско шосе, зад заведението „High park“, на тиха и спокойна улица. Разполага с отлична пътна инфраструктура, на метри разстояние от спирка на градския транспорт, както и с бърз достъп до Околоръстен път. Жилището се намира на четвърти етаж, изложение: югозапад/северозапад. Разпределението е както следва: антре, дневна с кухненски бокс, спалня, баня с тоалетна, тераса. Застроената площ е 49.60м² + 53.20м² тераса. Жилището се предлага с довършителни дейности, готово за обзавеждане. Сградата е на финален етап, ще бъде въведена в експлоатация до края на 2024г. Отоплението е предвидено на ГАЗ. Възможност за покупка на подземно паркомясто. Налични за продажба и двустайни апартаменти на партер с прилежащ двор. Имотът е с потенциал за отдаване под наем, поради високото търсене в района. Статут на ателие. Цената е без вкл. ДДС. +

<https://www.yavlena.com/143898> още



Не можем да покажем точната локация на имота от съображения за сигурност/конфиденциалност.: ЗАБЕЛЕЖКА



Брокер:

Елеонора Цакова

гр. София, Фронт офис



Брокер (26 Offers) Department "Продажби, парцели и промишлени имоти"



+359 892 508 672



