



● 2-стаен 71 кв.м., ID 143896

гр. София Публикувана на: 27.05.2024 г

€151 500



гараж



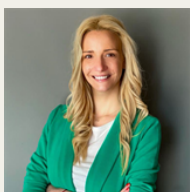
Тухла

Двустаен апартамент със собствен двор в сграда пред акт 16 в Малинова долина

Явлена има удоволствието да Ви представи двустаен апартамент в малка бутикова сграда, с комуникативна локация в кв. Малинова долина. Апартаментът се намира в пряка близост до Симеоновско шосе, зад заведението „High park“, на тиха и спокойна улица. Разполага с отлична пътна инфраструктура, на метри разстояние от спирка на градския транспорт, както и с бърз достъп до Околоръстен път. Жилището се намира на партерен етаж и разполага с прилежащ двор, изложение: югозапад. Разпределението е както следва: антре, дневна с кухненски бокс, спалня, баня с тоалетна, двор. Застроената площ е 57.70м<sup>2</sup> + 21.70м<sup>2</sup> двор. Жилището се предлага на шпакловка и замазка. Сградата е на финален етап, акт 16 се очаква лятото на 2024г. Отоплението е предвидено на ГАЗ. Възможност за покупка на подземно паркомясто. Цената е с вкл. 20% ДДС. Имотът е с потенциал за отдаване под наем, поради високото търсене в района. + <https://www.yavlena.com/143896> още



Не можем да покажем точната локация на имота от съображения за сигурност/конфиденциалност.: ЗАБЕЛЕЖКА



**Брокер:**

Елеонора Цакова

гр. София, Фронт офис



Брокер (25 Offers) Department "Продажби, парцели и промишлени имоти"



+359 892 507 811

