



● Къща 330 кв.м., ID 131842
с. Гурмазово Публикувана на: 11.04.2023 г

€756 000



гараж

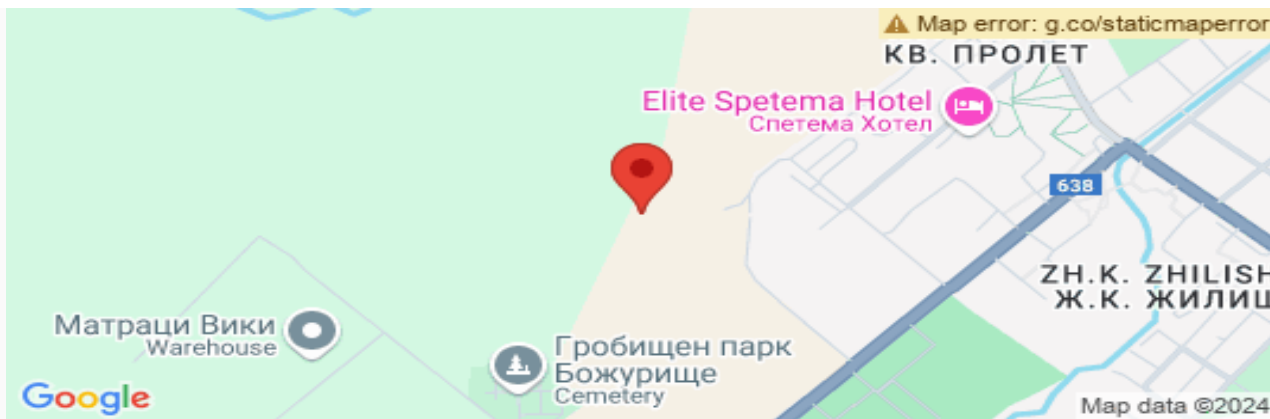


Тухла

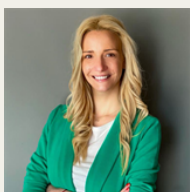
Луксозна къща с басейн в близост до София

Явлена предлага за продажба луксозна къща с модерна архитектура и самостоятелен прилежащ двор с басейн. Къщата е на две нива с РЗП 330 кв.м и прилежащ двор 900 кв.м. Разпределението е както следва: първо ниво - гараж за 2 коли, дневна, кухня, трапезария, спалня със самостоятелен санитарен възел, офис, санитарен възел; второ ниво - 3 спални, всяка със собствен санитарен възел, 2 гардеробни, дневна. Имотът е част от затворен комплекс от къщи на доказан инвеститор. Намира се на 3 км. от гр. Божурище, изключително развиващ се район, отличаващ се със спокойна среда и чист въздух, както и бърза връзка със столицата. Комуникатива локация с целогодишен достъп по нов асфалтов път. Всички къщи в комплекса са луксозно изпълнени и е помислено и за най-взискателните клиенти. Заложено е изцяло на доказани брандове и безкомпромисно качество на материали. Налични за продажба и други къщи в комплекса на едно и две нива. Кратки срокове за завършване, гъвкава схема на разплащане. +

<https://www.yavlena.com/131842> още



Не можем да покажем точната локация на имота от съображения за сигурност/конфиденциалност.: ЗАБЕЛЕЖКА



Брокер:

Елеонора Цакова

гр. София, Фронт офис

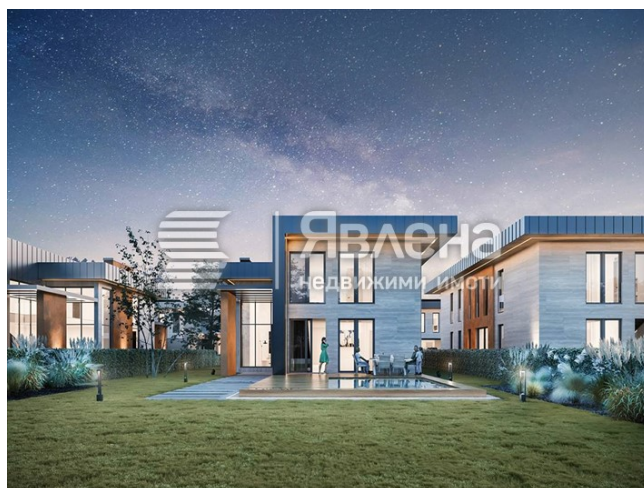


Брокер (26 Offers) Department "Продажби, парцели и промишлени имоти"



+359 2 476 00 00

+359 884 608 700



Качествена среда на живот в хармония с природата



Находящ се на зкм от гр. Божурище и съвсем близо до гр. София, Районът е изключително приятен и развиващ се. Изградени са около 700 чисто нови къщи само от тази година и още толкова се строят в момента. През лятото на 2022 г. се положи нов асфалтов път до комплекса. Страхотен въздух сред природата между три планини - Люлин, Стара планина и Витоша. Климатът е сходен на този с Баня.

За комплекса и видовете къщи



Комплексът е съставен от 13 броя къщи, като всяка е в отделно УПИ, което Ви прави собственик и на имота, и на земята. Всеки парцел е между 800-950 кв.м.

ИМОТИ

Има 2 вида къщи в комплекса, като по-малките са едноетажни с РЗП от 230кв.м, а по-големите са двуетажни с РЗП от 330кв.м. Дворното пространство е в границите на 800 – 950кв.м. на къща.



Къщите са луксозно изпълнени и е помислено за най-взискателните ни клиенти. Заложено е изцяло на доказани брандове и безкомпромисно качество на материали, а именно:

1. Окънена вентилируема фасада от дърво, камък и метал с каменна вата за изолация.
2. Висок клас алуминиева дограма.
3. Плосък покрив.
4. Външна стена с биометрични датчици, т.е. с пръстов отпечатък.
5. Външна вентилация и филтър за въздуха.
6. Висококачествени алуминиеви окънаци под, като дневната е тип "Емпора" и височината достига 5, дом.
7. Лъчещи отоплителни системи, идеални за изграждане на вътрешните стъкла в къщата.
8. Отопление и охлаждане - изградено подово отопление в цялата къща.
9. Всяки дворове разполагат със самостоятелен басейн, който ще пасне перфектно на вашето семейство и компания в дългите летни дни и нощи.
10. Всяка къща разполага със собствена пречиствателна станция.
11. Двоен гараж за два автомобила, като пред гаража са обособени още 2 паркоместа.

Възможност за индивидуални опции



- Фотоволтаици на покрива
- Зарядни станции за електромобили
- Електроинсталация - опция за "SMARTHOME"
- Довършителни работи - настилки, стени, тавани, санитария, обзавеждане и други по желание на клиента