



● Парцел 415 кв.м., ID 148870

с. Бистрица Публикувана на: 08.10.2024 г

€0



достъп по асфалтов път



Регулация на парцела

Терен за жилищно строителство

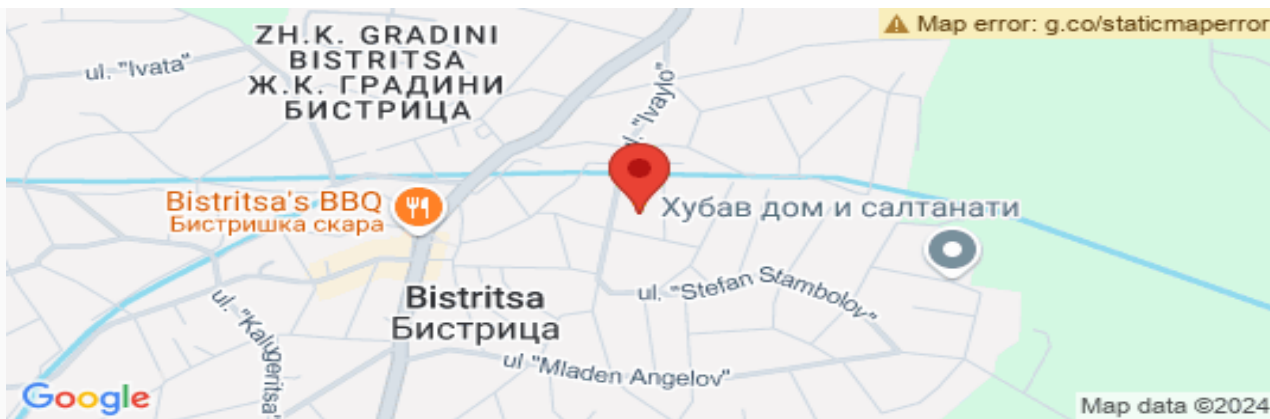
Перфектен за застрояване парцел, находящ се в центъра на Бистрица. Лице на тиха улица, застроена с целогодишно обитаеми къщи. Непосредствено до градски транспорт и магазини!

Имотът е с правилна форма, със съвпадащи имотни и регулационни линии!

Постижимо 540м² /надземно/ РЗП. Според общия устройствен план имотът попада в зона Жм - Жилищна зона с преобладаващо малкоетажно застрояване. Кота корниз - 10м, КИИТ 1,3. Перфектен имот за семейна къща.

Обадете се сега и запазете своя час за оглед с Димитър Христов! + <https://www.yavlena.com/148870>

още



Не можем да покажем точната локация на имота от съображения за сигурност/конфиденциалност.: ЗАБЕЛЕЖКА



Главен брокер:

Димитър Христов

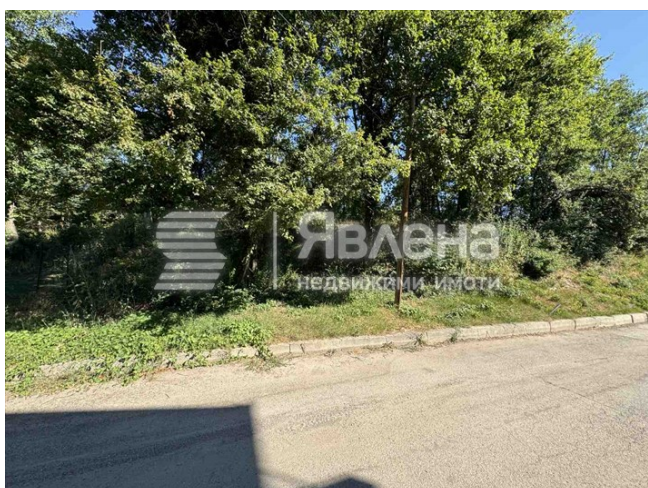
гр. София, Офис "Южен парк"

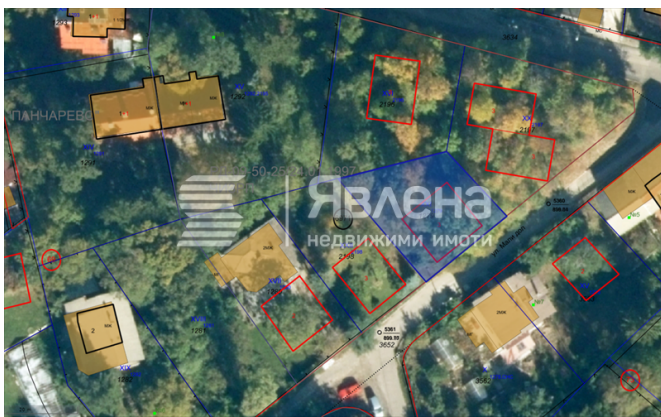
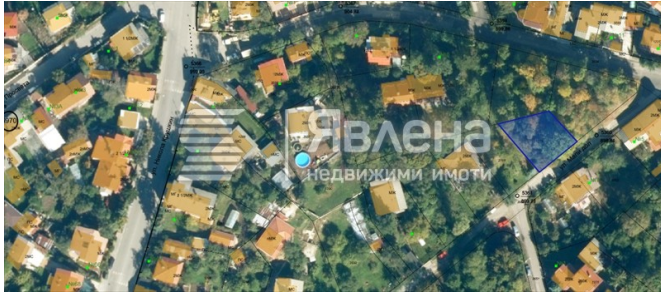


Главен брокер (35 Offers) Department "Инвестиции и ново строителство"



+359 892 546 124





Устройствена категория	Жм
	Жилищна зона с преобладаващо малкоетажно застрояване
Плътност на застрояване	40
КИНТ	1,3
Мин. озеленена площ	40
Кота корниз	10
Предназначение	Устройствени зони с преобладаващо застрояване с височини до 10 м. Мин. 50 % от озеленената площ с висока дървесна растителност.