



● Парцел 4211 кв.м., ID 113090
с. Тополи Публикувана на: 22.04.2021 г

€315 825

Регулация на парцела

Парцел с готов проект за складова база

Id113090 Описание: Предлагаме за продажба промишлен парцел с лице на два пътя - крайезерен Варна /Девня/София и между гарата и парка.

- Наличен проект за изграждане на производствено-складова и административна сграда. Връзката между двата етажа на сградата е посредством товарен асансьор.

Локация: Имота е с стратегическа локация в непосредствена близост до ТЕЦ-Варна

- на 700м. от Пристанище Леспорт

- на 8км от Центъра на Варна

- на 3км до Пристанище Варна

- на 4км от Летище Варна

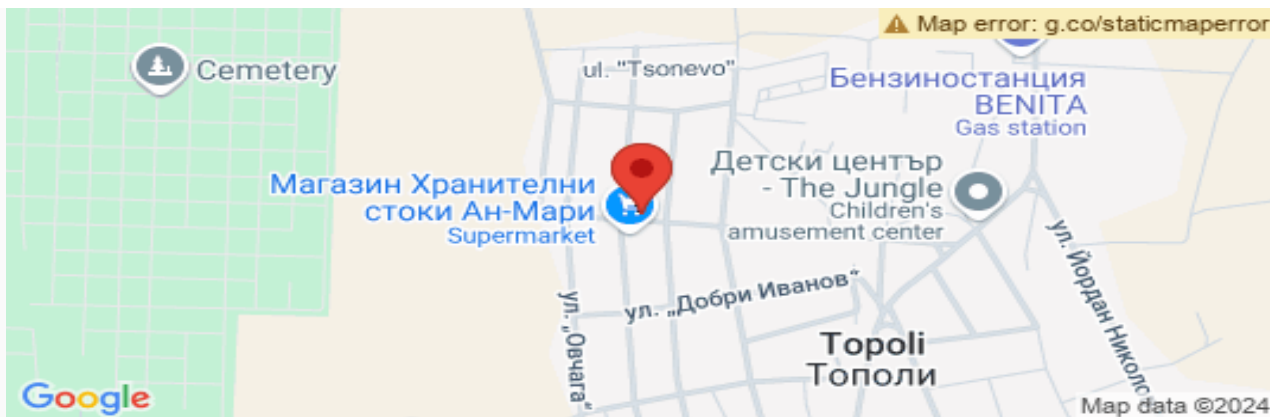
- на 4км западно от автомагистрала Хемус и в близост до ЖП линия и промишлена зона Девня.

Парцела е в регулация с изготвен ПУП за складово-производствена и логистична дейност за база с общо РЗП 3150кв,м на два етажа. Парцела е с параметри на застрояване плътност 35.57%, кинт 0,74, озеленяване 50% . ТОК, ВОДА, КАНАЛ.

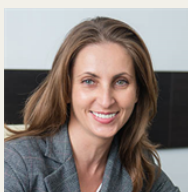
Брой ПАРКОМЕСТА- 6 бр, от които 2бр за инвалиди.

Предимства: Проектиран достъп за разтоварване с ТИР и контейнеровози с телескопична рампа за разтоварване.

Цена- без вкл ДДС + <https://www.yavlana.com/113090> още



Не можем да покажем точната локация на имота от съображения за сигурност/конфиденциалност.: ЗАБЕЛЕЖКА



Мениджър отдел Продажби 3:

Ангелина Спасова

гр. Варна, Офис "Братя Миладинови"



Мениджър отдел Продажби 3 (41 Offers) Department "Продажби 3"



+359 52 680 000

+359 899 680 006

